

GASTRONOMÍA
QUE NO
TE PUEDES
PERDER.



Las mejores
hamburgueserías:

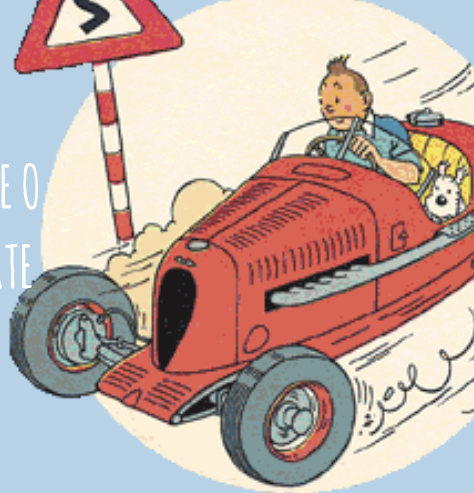
- Comics Cafe .C/Place du Grand Sablon, 8.
- La Vilette. Rue du Vieux Marché aux Grains 3

Típica gastronomía belga:

- Tout Bon. Rue du Luxembourg 68
- Bozar Basserie. Rue Baron Horta 3.



MUÉVETE A PIE O
EN TRANSPORTE
PÚBLICO



- Día 1: Línea de bus 136 o 137.
- Día 2: Línea de bus 86 .
- Día 3: Línea de metro S8.




- Novotel Bruxelles Centre Midi Station
- Novotel Bruxelles off Gran Place

HOTELES DÓNDE
HOSPEDARSE

 @ AgenciaLNMC

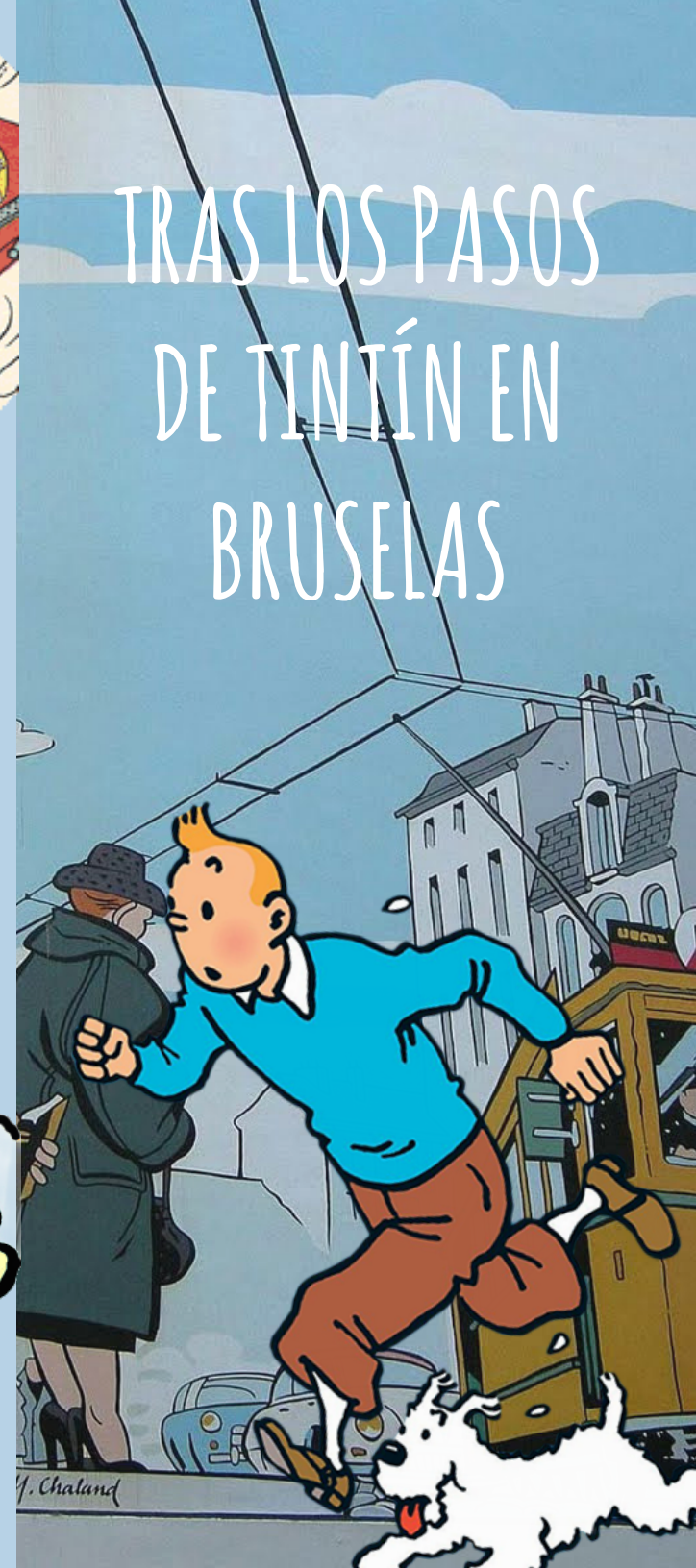
 @ Agencia_LNMC

 Agencia LNMC



Mapa itinerario

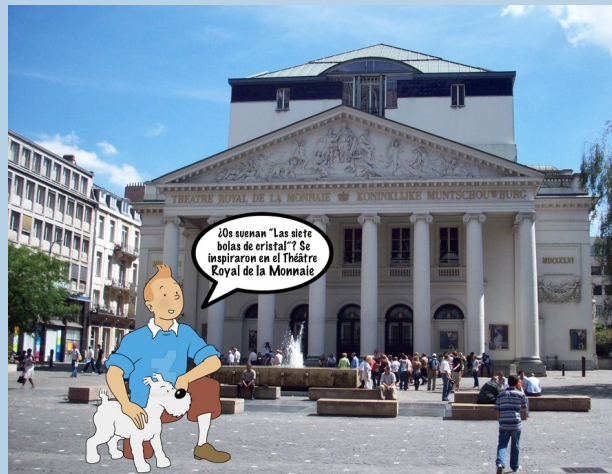
TRAS LOS PASOS
DE TINTÍN EN
BRUSELAS



1



2



3

