

# LA BARCELONA DE MERLÍ

*Atrévete a saber EL SCAPE ROOM*  
DE MERLÍ: SAPERE AUDE

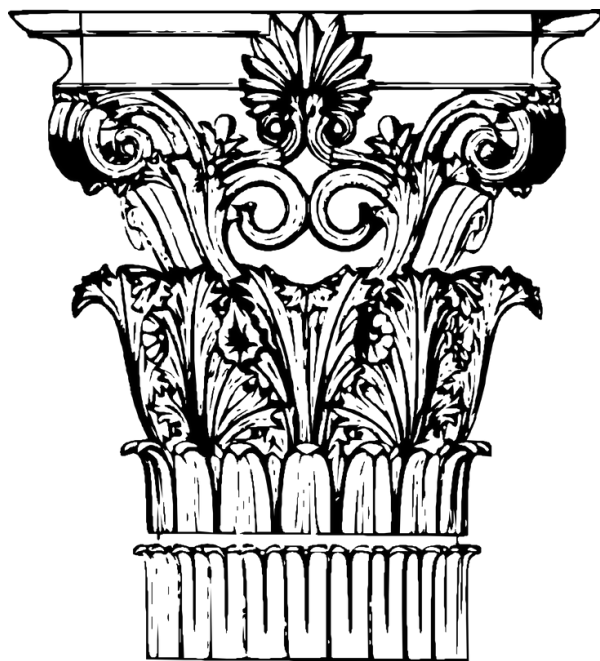
Marta Molins  
Sara Nicolás  
Cristina Pardo  
Marta Pedraza  
Laura Vilas

Periodismo Medioambiental y de Viajes  
Grupo 01

*La vida nace del conflicto y el primer conflicto de todos es el orden contra el caos. En la magna paradoja cósmica, uno necesita del otro para existir.*

---

HERÁCLITO



¿Te animas a ordenar el caos de *Merlí: Sapere Aude* a través de los rincones más filosóficos de Barcelona?

Con motivo del estreno de la segunda temporada te ofrecemos la oportunidad de revivir desde el principio los míticos escenarios de la serie.

Mediante un scape room al aire libre podrás aprender y sentirte uno más de la ficción catalana del momento.

POL: No sé qué hacer, no sé qué tengo que hacer, no sé lo que puedo esperar.

MERLÍ: Acabas de definir lo que siente toda la humanidad.

# MERLÍ: SAPERE AUDE

la filosofía que enloquece a los jóvenes

*Merlí: Sapere Aude* es una ficción catalana que ha cautivado al público desde el estreno de *Merlí* en TV3 el año 2015.

Protagonizada por Merlí Bergeron, un profesor de filosofía, y su grupo de clase, que están cursando Bachillerato. A lo largo de las tres temporadas, vemos a estos jóvenes enfrentarse a los conflictos personales a través de la filosofía y, finalmente, les vemos graduarse y abandonar el instituto.

El éxito de esta serie hizo que Movistar+ adquiriera los derechos y naciera *Sapere Aude*, un *spin-off* centrado en el personaje Pol Rubio (Carlos Cuevas), que decide seguir los pasos de Merlí y estudiar la carrera de Filosofía en la Universidad de Barcelona.

DKS 120

49

DKS 120

50



DKS 120

49

DKS 120



## La importancia de BARCELONA en la serie

La ciudad de Barcelona se puede considerar un personaje más. En *Merlí: Sapere Aude* nos muestra todas sus caras, diurnas y nocturnas y acuna a Pol en los momentos felices y amargos que atraviesa durante su paso por la universidad.

Barcelona es una ciudad multicultural, abierta al mar y montaña, con casco histórico y mucha vida urbana, lo que permite una variedad de paisajes y espacios. Es una capital no solo orientada a lo mercantil sino también a lo cultural, lo que la hace un plató natural ideal para cualquier rodaje de ficción que se le presente.

# EL ESCAPE ROOM

*más*

## FILOSÓFICO

1

### OBJETIVO

Encontrar el camino para huir del caos a través de las frases filosóficas y sus autores

2

### METODOLOGÍA

El equipo iniciará el *scape room* en el punto de partida y en cada localización de la serie deberá encontrar y adivinar a qué filósofo pertenece la frase filosófica escondida. Una vez hecho esto, adivina el filósofo y descubre tu siguiente parada a través del QR. Las frases filosóficas están relacionadas con las escenas de cada parada.

3

### TIEMPO

Entre 45 y 60 minutos.

# Paso a paso

Este *scape room* consiste en intentar poner orden al caos a través de la filosofía, como lo haría Merlí.

Así pues, vuestra tarea es adivinar a qué filósofo famoso pertenece la frase escondida de cada parada.

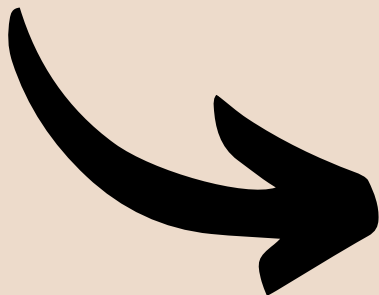
Para iniciar el recorrido dirígete hasta el punto de partida:



Universidad de Barcelona  
Gran Vía de les Corts Catalanes 585



Y así sucesivamente, cuando llegues a la siguiente parada busca la frase, adivina el filósofo y ¡ya tendrás tu próximo destino!



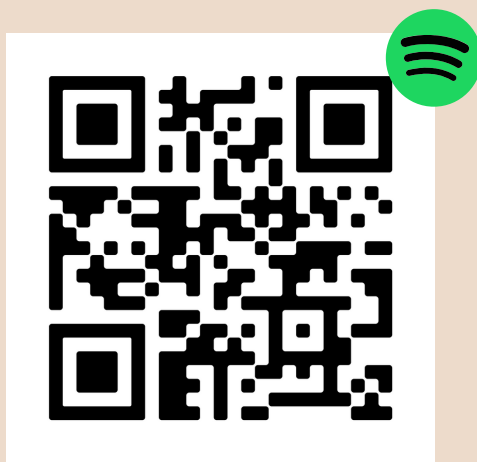
Una vez allí busca la frase filosófica escondida y adivina de qué filósofo es para poder escanear su código QR en el apartado "NUESTROS FILÓSOFOS" que te enviará a la siguiente parada .



Veréis que en la última parada también tenéis un código QR. No es ninguna ubicación nueva, es lo que nos deparará el futuro de todo este caos...

Hemos enlazado canciones de *Merlí: Sapere Aude* a lo largo de la guía en la esquina superior derecha de la página. Escaneando con el móvil los diferentes códigos QR podrás oírlas y sentirte como un personaje más de la serie.

¡Aquí te dejamos el primer código QR con la playlist completa para que selecciones tu favorita del momento!



*¡Haz la prueba!*

Si aún no has visualizado la serie de Movistar+, también te adjuntamos el QR para que puedas dirigirte rápidamente a la entrada de la serie de esta plataforma de contenidos.



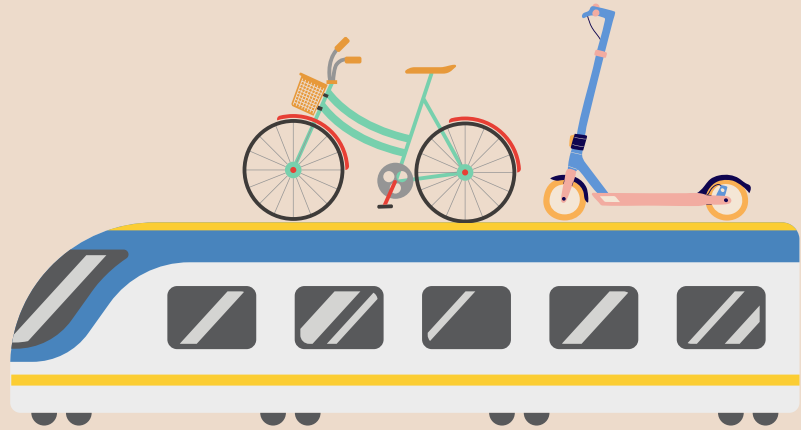


# CÓMO MOVERSE

en

## BARCELONA

Te aconsejamos moverte en METRO, FGC, PATINETE ELÉCTRICO o BICICLTEA. Estos cuatro son los transportes más rápidos y con los que te evitarás hacer muchos transbordos.



### OPCIÓN 1

Si tienes menos de 25 años, te puedes hacer con la tarjeta de transporte T-Jove.

Esta te ofrece tres meses con viajes ilimitados. Gracias a esta opción podrás viajar a los diferentes escenarios las veces que quieras.

80 €



¡CÓMPRALA ONLINE!

### OPCIÓN 2


Si tienes más de 25 años, la tarjeta T-día es la mejor opción. Esta te ofrece un día entero de viajes ilimitados. Por lo tanto, podrás desplazarte de una ubicación a otra sin preocuparte de los viajes que te quedan.

10,50 €



¡CÓMPRALA ONLINE!


# 3, 2, 1... comenzamos



Al igual que en Pol en la serie, en nuestra rutina diaria nos encontramos con infinitas cuestiones que nos hacen vivir en un caos constante, del que a veces no sabemos cómo salir.

Este recorrido no iba a ser diferente.

En cada capítulo Pol se encuentra con un dilema interno que se convierte en todo un caos para él. De la misma manera, este escape room te brinda la oportunidad de, a través de cuestiones filosóficas por resolver en cada punto del mapa, organizar ese caos y darle un sentido.



*Es necesario llevar en sí mismo un caos, para poner en el mundo una estrella danzante.*

---

NIETZSCHE



# NUESTROS FILÓSOFOS

A continuación te presentamos unos cuantos filósofos...

Cada uno de ellos es el autor o la respuesta a las frases que encontraréis en las diferentes paradas.

Una vez halléis la respuesta, escanead el código QR que tienen los filósofos a su lado para saber cuál es vuestro próximo destino



MARX



MIGUEL DE  
UNAMUNO



JEAN-PAUL  
SATRE



SIMONE WEIL



MAIMONIDES



SÉNECA



KANT



HANNAH  
ARENDR



PLATÓN





# PUNTO DE PARTIDA

*Universidad de Barcelona*



¡DALE AL PLAY!

Lugar clave donde ocurren gran parte de las clases de Maria Bolaño a las que acuden Pol y el resto de estudiantes de primer año de Filosofía. Es allí donde surgen todos los debates y conocemos el entorno universitario de Pol. Asimismo, Pol se plantea si estudiar o dejarlo y ponerse a trabajar.

DKS 120

49

DKS 120

50



▶ 7

▶

▶ 8

DKS 120

49

DKS 120



▶ 7

▶

▶ 8



DKS 120

49

DKS 120

50

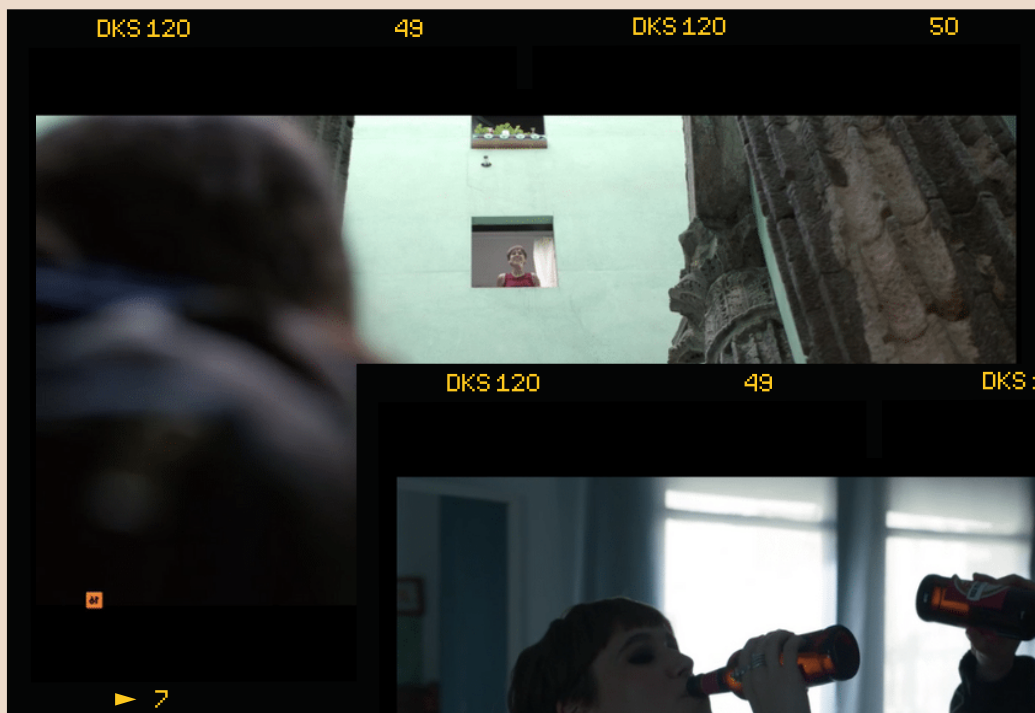


# PARADA

*Temple d'August*



¡DALE AL PLAY!



En el Temple d'August se ubica la casa de Minerva, un piso de estudiantes internacionales, que se convierte en el lugar de reunión y fiestas de su grupo de amigos universitarios a lo largo de la temporada.

Allí Pol conoce a Eithén, un chico francés que llama su atención. Son míticas las escenas de Minerva asomándose al balcón al estilo Julieta y lanzando las llaves a las amistades para que este suba a su casa.



# PARADA



¡DALE AL PLAY!

*Mercat de la Concepció*



En el Mercat de la Concepció, Pol deixa su currículum en busca de trabajo para costearse los estudios que no cubren la beca que le han concedido. En este se dirige a la frutería, carnicería y pescadería. Sin embargo, no tiene la suerte de que le cojan en ninguno de estos comercios.



# PARADA

*FGC Sarrià*



¡DALE AL PLAY!

En esta localización se encuentran las primeras dudas de Pol entre si debe ayudar a la familia y trabajar o perseguir su sueño de convertirse en Merlí.

En la escena aparece su el espíritu de su exprofesor como un guía y le ayuda con su decisión para ir a la universidad





# PARADA



¡DALE AL PLAY!

*Hotel W*



El Hotel W y la playa de la Barceloneta es una de las primeras escenas de la primera temporada.

En este lugar discuten porque Bruno quiere estar con Pol y este no desea tener etiquetas, ya que han ocurrido muchos hechos que

les han distanciado y Pol considera que su prioridad y deseo ahora mismo es ir a la universidad, sacarse la carrera y convertirse en el próximo Merlí.

Pol también pasa por estas dos localizaciones para hacer deporte o para reflexionar mirando el mar.







# PARADA



¡DALE AL PLAY!

*Plaza del Surtidor*



En la Plaza del Surtidor, nº5 se encuentra el bar donde Minerva trabaja explotada como camarera. Esta localización se muestra varias veces, pero una de estas escenas es esencial. En dicha escena su compañero de clase y amigo Rai le convence para revelarse: Minerva deja el trabajo y exige todo el dinero que le debe el opresor jefe



# PARADA



¡DALE AL PLAY!

## *Restaurant Sopa de Pedra*

Como ya vimos en la serie de Merlí, Alfonso, su padre, y Glória, profesora de dibujo, comenzaron una relación a espaldas de Pol. En *Merlí: Sapere Aude*, este encuentra a su padre de cita romántica con la profesora y descubre que ambos mantienen una relación. El protagonista se enfada y se indigna con los dos personajes y abandona el lugar.





# PARADA



¡DALE AL PLAY!

## *Bar Satanassa*

El bar Satanassa es el lugar de libertad de Pol, donde puede ser él mismo y descubre un mundo de personas que son como él. Además este local será su casa en la nueva temporada junto a su grupo de amigos.





# PARADA



¡DALE AL PLAY!

*Paraninfo*

120 49 DKS 120 50



En el Paraninfo Pol conoce a Axel, de quien se va a enamorar profundamente. Axel es el jefe de la obra de restauración de este espacio y tiene su propia manera de hacer las cosas y sus propios conflictos tanto personales como familiares. Esto hará que la relación sea un poco complicada

# ¡ORDENA LAS PARADAS CON SUS FILÓSOFOS!

1

5

2

6

3

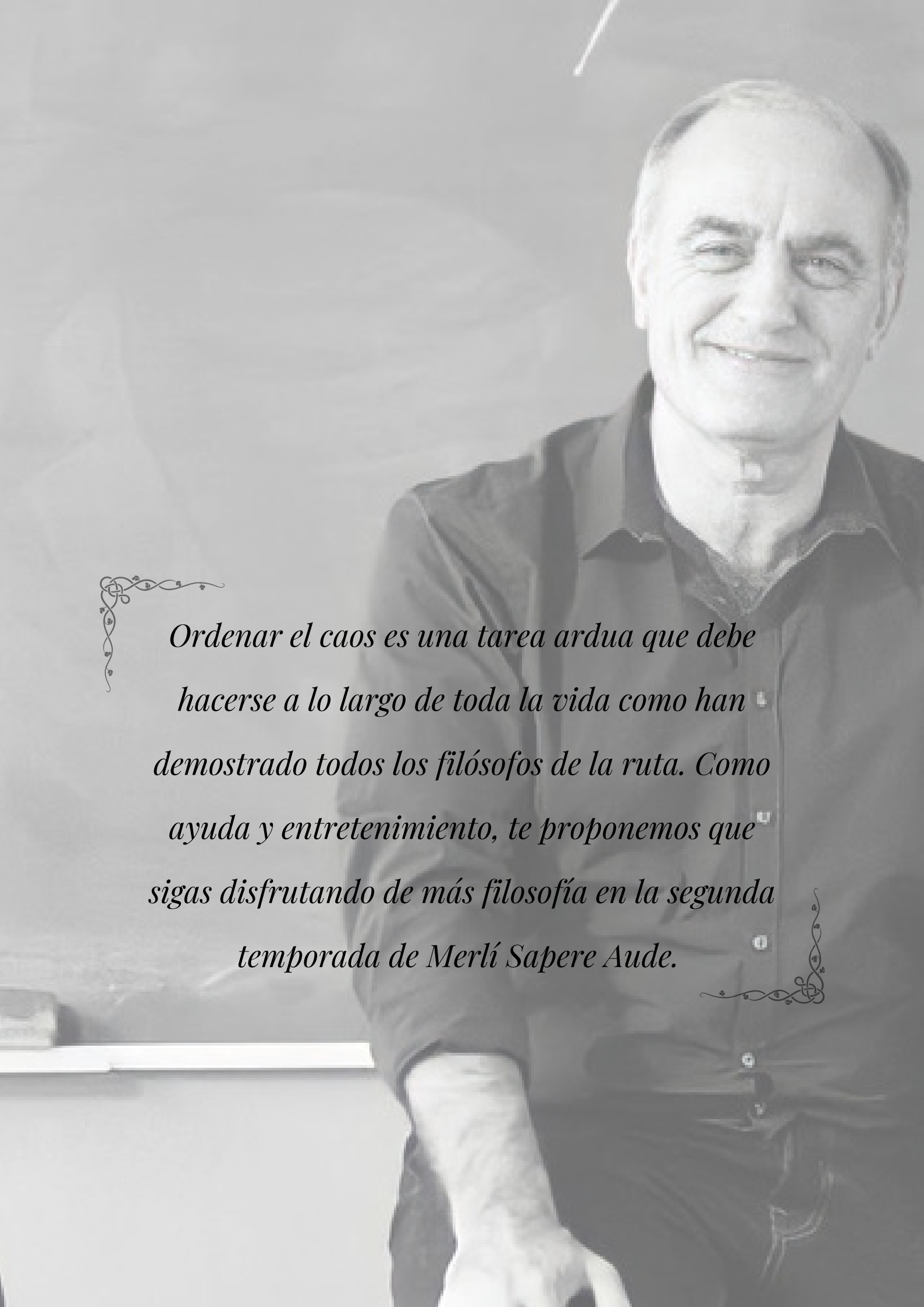
7

4

8



*Ordenar el caos es una tarea ardua que debe hacerse a lo largo de toda la vida como han demostrado todos los filósofos de la ruta. Como ayuda y entretenimiento, te proponemos que sigas disfrutando de más filosofía en la segunda temporada de Merlí Sapere Aude.*

# RESULTADOS

A continuación, adjuntamos un documento con los resultados del orden de las paradas y la autoría de las frases filosóficas.

¡Importante!

Solamente podrás hacer uso de esto en el caso de obstaculizarte en una parada y no saber a quién pertenece la frase filosófica en cuestión.

Recuerda que una vez consultado estos resultados, el juego, la incertidumbre y el aprendizaje ya estará finalizado.

# LOS FILÓSOFOS Y SUS FRASES

- 1 MAIMONIDES  "El riesgo de una decisión equivocada es preferible al terror de la indecisión"
- 2 KANT  ¿Quién mencionó el "Sapere aude"?
- 3 MIGUEL DE UNAMUNO  "Besos que vienen riendo, luego llorando se van, y en ellos se va la vida, que nunca más volverá"
- 4 SÉNECA  "La verdadera felicidad no consiste en tenerlo todo, sino en no desear nada"
- 5 HANNAH ARENDT  "En efecto, sólo amo a mis amigos y el único género de amor que conozco y en el que creo es en el amor de las personas"
- 6 MARX  "El pauperismo es el hospital del ejército del trabajo"
- 7 SIMONE WEIL  "Hay que realizar lo posible para alcanzar lo imposible"
- 8 JEAN-PAUL SATRE  "Depende exclusivamente de ti darle sentido a tu vida"
- fin PLATÓN  "El amor es la alegría de los buenos, la reflexión de los sabios, el asombro de los incrédulos."



# ¿QUIÉNES SOMOS?

Somos un grupo de estudiantes de Periodismo de la Universidad Autónoma de Barcelona. Este proyecto forma parte de la asignatura Periodismo Medioambiental y de Viajes, ésta nos permite descubrir las zonas geográficas con distintas perspectivas periodísticas.

¡Conoce a las cinco integrantes!



MARTA MOLINS



SARA NICOLÁS



CRISTINA PARDO



MARTA PEDRAZA



LAURA VILAS

**UAB**

Universitat Autònoma  
de Barcelona